

ترکیب ارزش معاملات در تاریخ #۱۰ اردیبهشت ۱۴۰۱

کاهش ۶ درصدی در ارزش معاملات #خرد در مقایسه با روز گذشته

ارزش معاملات خرد: در حدود ۶ هزار میلیارد تومان (معاملات خرد + حق تقدم + صندوق قابل معامله سهامی)

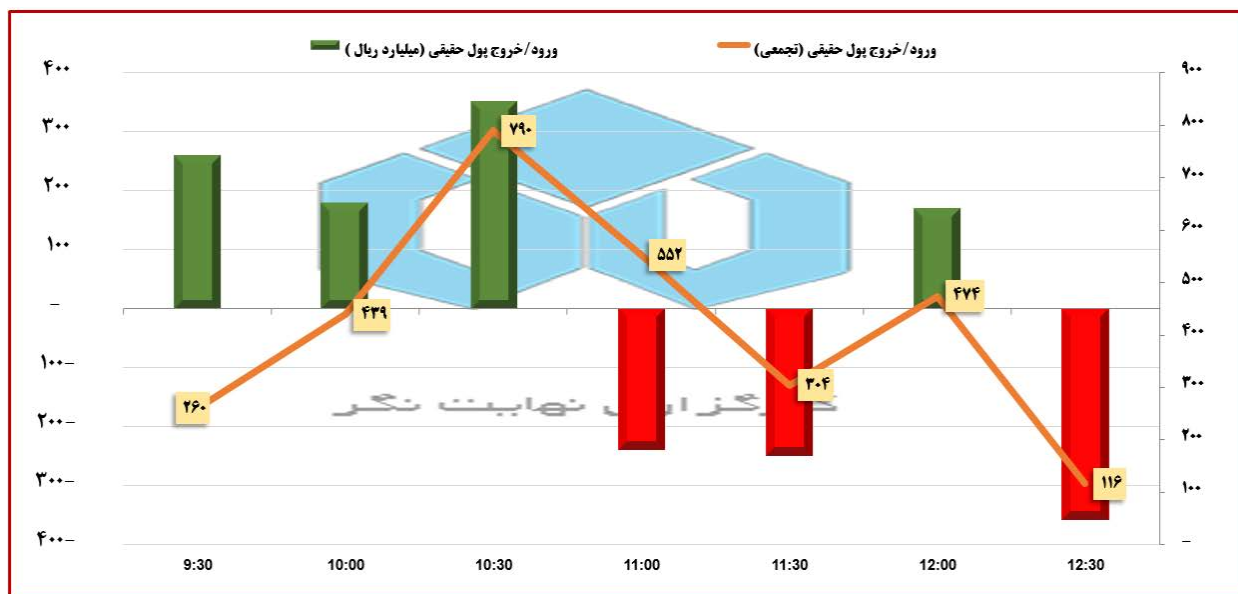
ارزش کل معاملات: در حدود ۱۱,۵ هزار میلیارد تومان

ارزش معاملات اوراق بدهی: در حدود ۴,۷ هزار میلیارد تومان

*با توجه به اینکه معاملات صندوق ها و اوراق بدهی تا ساعت ۱۵ ادامه دارد عدد ارزش معاملات تغییر خواهد کرد.

#گزارش_روز

@nahayatnegar_analysis



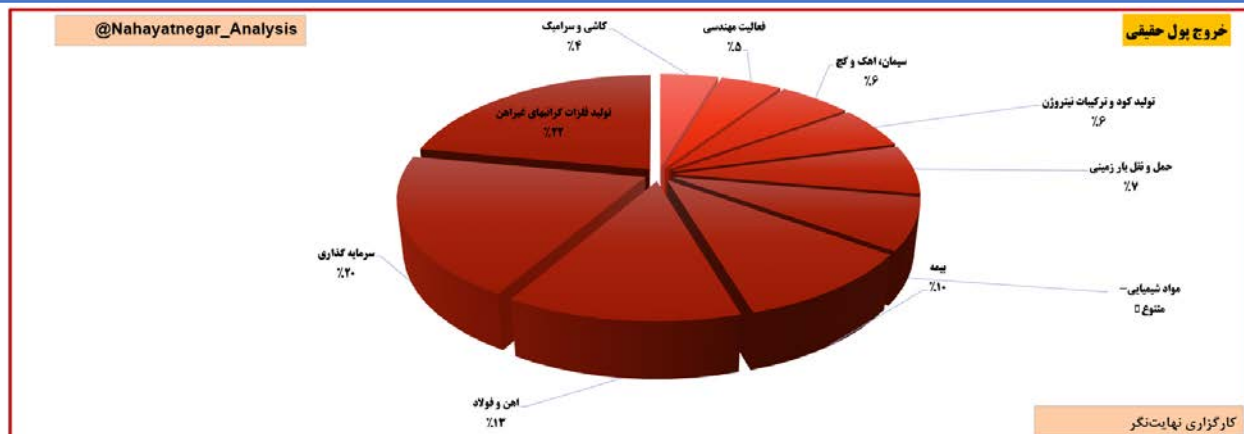
#خروج پول حقیقی

#ورود پول حقیقی: در حدود ۱۲ میلیارد تومان

#خروج پول حقیقی در روز گذشته: در حدود ۲۳۷ میلیون تومان

#روند ورود پول

nahayatnegar_analysis@



صنایع دارای #خروج پول حقیقی در تاریخ #۱۰ اردیبهشت ۱۴۰۱

#۱۰ صنعت با بیشترین #خروج پول حقیقی در روز جاری

#گزارش روز

nahayatnegar_analysis@



خروج پول (میلیارد ریال)		ورود پول (میلیارد ریال)	
۳۳۸	فملی	۲۲۴	خزامیا
۲۶۰	فولاد	۱۷۶	پردیسح
۱۹۳	شبندر	۱۶۷	حکشتی
۱۶۹	خگستر	۱۴۸	بهپاک
۱۴۰	تاپیکو	۱۳۹	وگردش
۱۴۰	بپاس	۱۳۸	غزر
۱۳۲	فارس	۱۳۴	شپنا
۸۱	خبهمن	۱۳۳	زفکا
۷۹	خودرو	۱۱۹	تبرک
۷۰	ذوب	۱۱۵	کاما

نمادهای برتر #ورود و #خروج #پول_حقیقی در ۱۰_اردیبهشت ۱۴۰۱

#برترین_نمادهای_ورود_خروج_پول

#گزارش_روز

nahayatnegar_analysis@



صندوق های سرمایه گذاری قابل معامله			
خروج پول (میلیارد ریال)		ورود پول (میلیارد ریال)	
۶۸۸-	کمند	۲۴	اهرم
۲۹۷-	کیان	۲۳	ثبات
۱۶۶-	اعتماد	۷	فیروزا
۱۵۱-	پارند	۷	زیتون
۱۲۰-	پالایش	۴	یارا
۱۰۶-	کارا	۲	نگین
۹۸-	افران	۲	گوهر
۹۶-	آکورد	۲	فراز
۸۹-	آگاس	۲	عیار
۷۷-	دارا یکم	۲	صنم

در جدول فوق ورود و خروج پول حقیقی در صندوق های سرمایه گذاری قابل معامله نشان داده شده است.

**در طی روز جاری تا ساعت ۱۳ میزان #خروج پول حقیقی از صندوق ها در حدود ۲۴۶ میلیارد تومان بوده است.

(این معاملات تا ساعت ۱۵ ادامه خواهد داشت)

#برترین نمادهای ورود_خروج پول_صندوقها

#گزارش_روز

nahayatnegar_analysis@



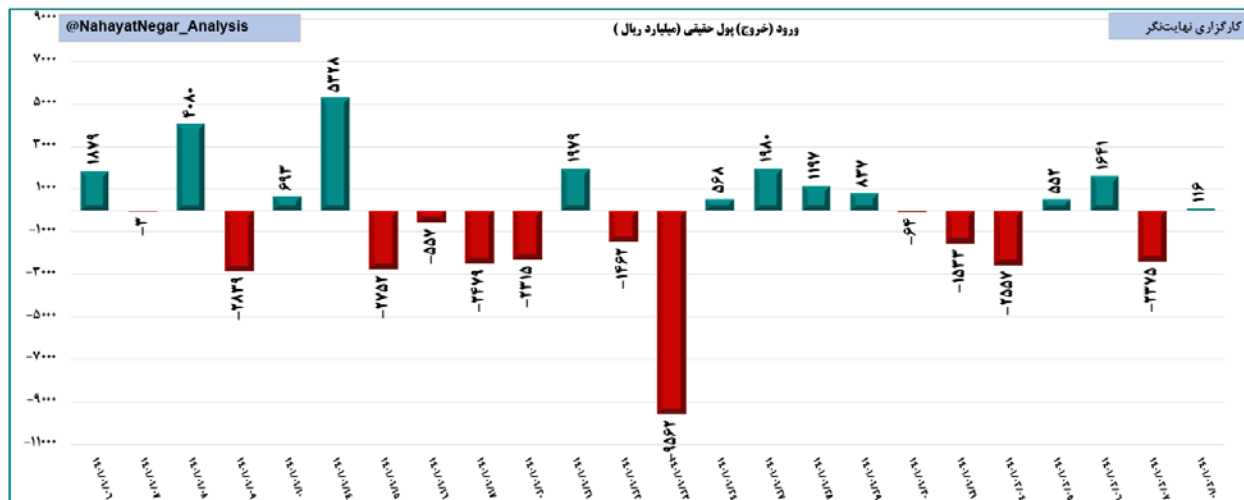
ترکیب ورود پول به صندوق ها در روز جاری	
نوع صندوق	میزان ورود / خروج پول حقیقی (اعداد میلیارد ریال)
درآمد ثابت – ETF	(۱,۸۹۸)
در سهام – ETF	(۵۸۱)
مختلط – ETF	۸
سایر – ETF	۱۲
جمع	(۲,۴۵۹)

ترکیب ورود و خروج پول حقیقی به صندوق های قابل معامله در روز جاری

#خروج پول حقیقی از صندوق های درآمد ثابت در حدود ۱۹۰ میلیارد تومان تا ساعت ۱۳ می باشد.

#گزارش روز

nahayatnegar_analysis@

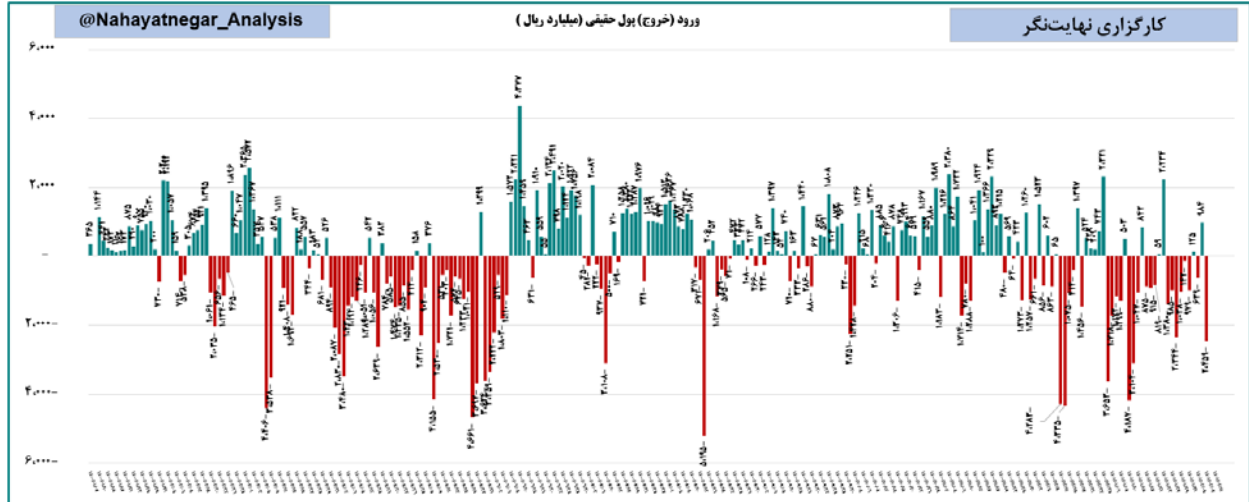


روند # ورود - خروج - پول حقیقی به # سهام در روز های اخیر کاری

نمودار فوق روند ورود و خروج پول حقیقی از ۶ فروردین ماه سال ۱۴۰۱ تا ۱۰ اردیبهشت ماه سال ۱۴۰۱ را نشان میدهد.

گزارش روز

nahayatnegar_analysis@



روند # ورود - خروج پول - حقیقی به # صندوق های - قابل معامله از ابتدای سال ۱۴۰۰ تا ۱۰ اردیبهشت سال ۱۴۰۱

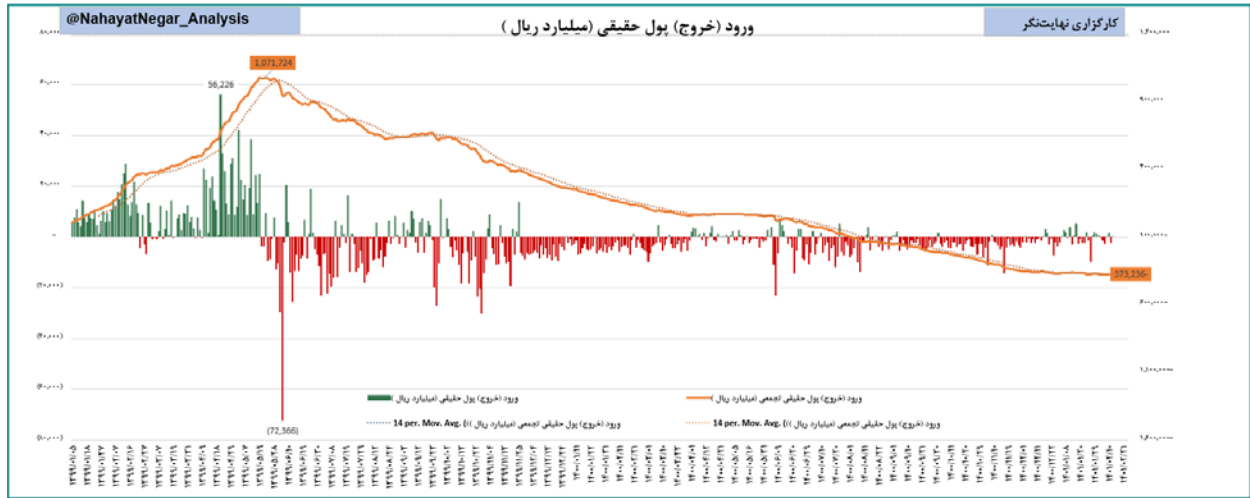
خروج ۲۴۶ میلیارد تومانی پول حقیقی روز جاری به # صندوق های - قابل معامله

در نمودار فوق روند ورود و خروج پول حقیقی به صندوق های قابل معامله نشان داده شده است.

خروج پول - حقیقی از صندوق های درآمد # ثابت

گزارش - روز

nahayatnegar_analysis@



در نمودار فوق، ورود و خروج پول حقیقی از ابتدای سال ۹۹ تا ۱۰ اردیبهشت ماه سال ۱۴۰۱ به همراه روند تجمعی و میانگین متحرک ۱۴ روز آن (نمودار خطی) نشان داده شده است.

***مهم

نمودار فوق نگاهی ساده به روند ورود و خروج پول حقیقی از ابتدای سال ۱۳۹۹ می باشد.

⚠ باید دقت شود، برای مقدار تجمعی (نمودار خطی)، ابتدای سال ۱۳۹۹ مبنا محاسبه قرار گرفته است.

بیشینه مقدار #ورود پول حقیقی از ابتدای سال ۹۹ تا تاریخ ۱۹ مرداد به مقدار ۱۰۸ هزار میلیارد تومان بوده است .

#خروج حدود ۱۴۵ هزار میلیارد تومانی #پول حقیقی از مرداد ماه ۱۳۹۹ تا کنون! (در یک نگاه ساده، این به این معنا و مفهوم است که تمام پول حقیقی که در سال ۹۹ به بازار وارد شده بود، اکنون خارج شده است.)

#نمودار روزانه ورود_خروج نقدینگی

#گزارش روز

nahayatnegar_analysis@

۱۰/ اردیبهشت / ۱۴۰۱

سجاد وحیدی