

ترکیب ارزش معاملات در تاریخ # ۱۸ اسفند

کاهش ۳۱ درصدی در ارزش معاملات خرد در مقایسه با روز گذشته

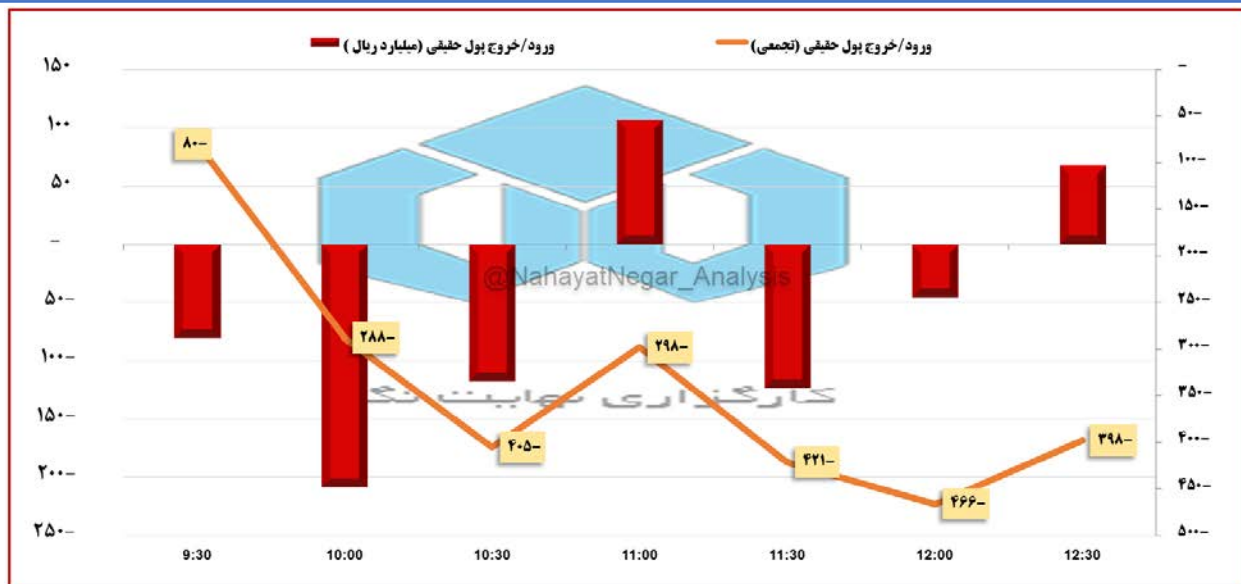
ارزش معاملات خرد: در حدود ۴,۵ هزار میلیارد تومان (معاملات خرد + حق تقدم + صندوق قابل معامله سهامی)

ارزش کل معاملات: در حدود ۸,۵ هزار میلیارد تومان

ارزش معاملات اوراق بدهی: در حدود ۱,۵ هزار میلیارد تومان

#گزارش روز

@nahayatnegar\_analysis



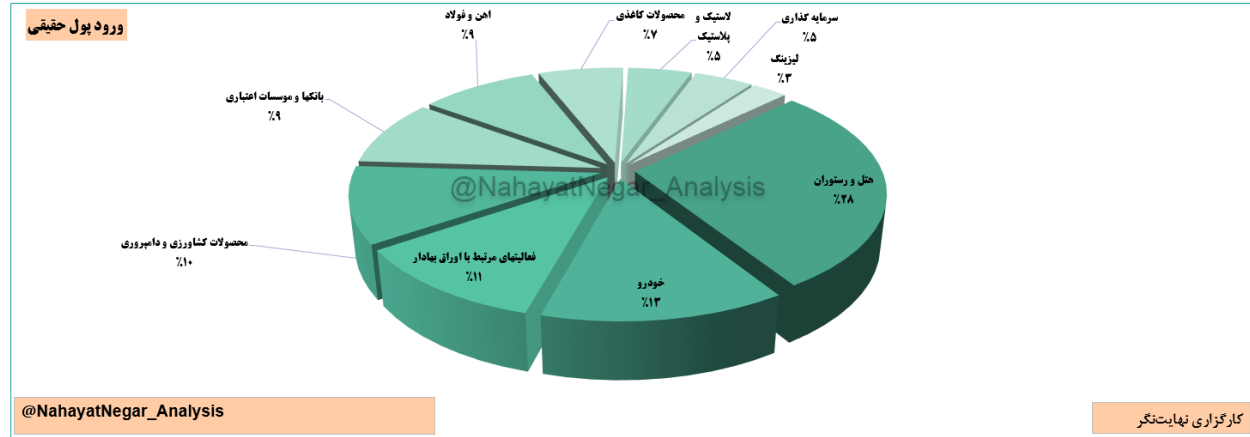
#خروج پول حقیقی

#خروج پول حقیقی: در حدود ۴۰ میلیارد تومان

#خروج پول حقیقی در روز گذشته: در حدود ۳۰۴ میلیارد تومان

#روند ورود پول

nahayatnegar\_analysis@



صنایع دارای #ورود پول حقیقی در تاریخ #۱۸ اسفند ۱۴۰۰

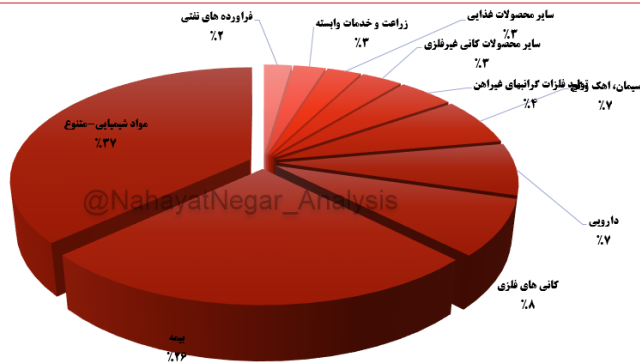
#۱۰ صنعت با بیشترین #ورود پول حقیقی در روز جاری

#گزارش روز

nahayatnegar\_analysis@



خروج پول حقیقی



@NahayatNegar\_Analysis

کارگزاری نهایت نگر

صنایع دارای #خروج پول حقیقی در تاریخ #۱۸ اسفند ۱۴۰۰

#۱۰ صنعت با بیشترین #خروج پول حقیقی در روز جاری

#گزارش روز

nahayatnegar\_analysis@



خروج پول (میلیارد ریال)		ورود پول (میلیارد ریال)	
۱۶۵-	بپاس	۲۲۰	گنگین
۱۶۲-	شکام	۱۶۳	شتران
۱۱۴-	فزر	۱۴۶	خودرو
۱۱۲-	شبندر	۱۲۵	وبملت
۱۰۹-	شپنا	۹۶	فولاد
۱۰۹-	اتکای	۸۵	پترول
۱۰۷-	شجم	۷۷	تنوین
۹۰-	تماوند ۲	۷۱	تاپیکو
۷۵-	شپدیس	۶۴	شیراز
۷۴-	فارس	۵۶	چکاپا

نمادهای برتر #ورود و #خروج #پول\_حقیقی در ۱۸\_اسفند ۱۴۰۰

#برترین\_نمادهای\_ورود\_خروج\_پول

#گزارش\_روز

nahayatnegar\_analysis@



صندوق های سرمایه گذاری قابل معامله			
خروج پول (میلیارد ریال)		ورود پول (میلیارد ریال)	
۲۸۸-	اعتماد	۸۹۸	آرام
۱۶۲-	کارین	۸۱۰	کمند
۱۳۲-	امین یکم	۱۹۹	همای
۱۱۷-	کیان	۱۲۴	ثبات
۱۰۳-	پارند	۵۶	پارند
۶۲-	ثبات	۴۰	مانی
۴۵-	پالایش	۳۷	فیروزا
۳۹-	دارا یکم	۲۹	خاتم
۳۵-	آگاس	۱۶	آسامید
۲۹-	افران	۱۵	سرو

در جدول فوق ورود و خروج پول حقیقی در صندوق های سرمایه گذاری قابل معامله نشان داده شده است.

\*\*در طی روز جاری میزان #ورود پول حقیقی به صندوق ها در حدود ۱۴۰ میلیارد تومان بوده است.

#برترین نمادهای ورود\_خروج پول\_صندوقها

#گزارش\_روز

nahayatnegar\_analysis@



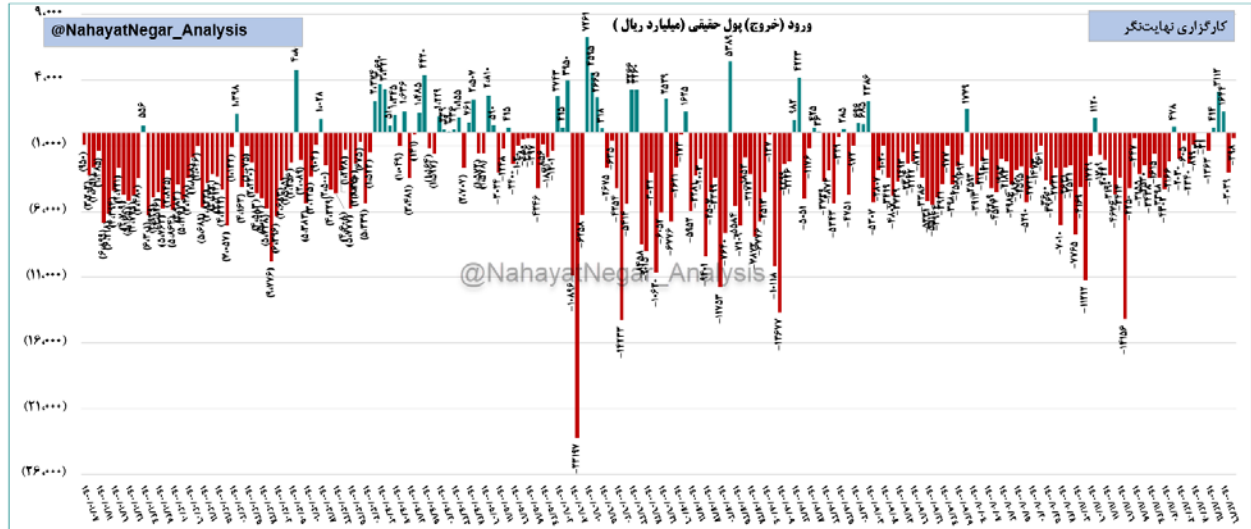
ترکیب ورود پول به صندوق ها در روز جاری	
نوع صندوق	میزان ورود/ خروج پول حقیقی (اعداد میلیارد ریال)
درآمد ثابت – ETF	۷۲۶
در سهام – ETF	۷۰۹
مختلط – ETF	۰
سایر – ETF	(۳۸)
جمع	۱,۳۹۷

ترکیب #ورود و #خروج #پول\_حقیقی به صندوق های قابل معامله در روز جاری

#خروج\_پول\_حقیقی از صندوق های در آمد #ثابت

#گزارش\_روز

nahayatnegar\_analysis@



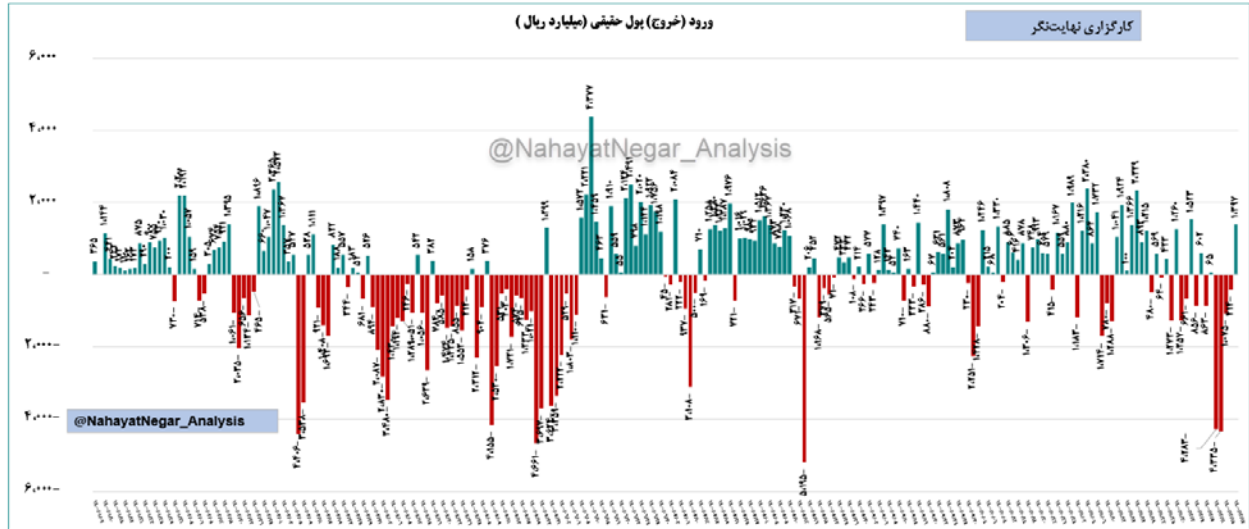
روند # ورود - خروج - پول حقیقی به # سهام در سال جاری

نمودار فوق روند ورود و خروج پول حقیقی از ابتدای سال جاری را نشان میدهد.

# گزارش روز

nahayatnegar\_analysis@





روند # ورود\_ خروج\_ پول\_ حقیقی به # صندوق های\_ قابل\_ معامله در سال جاری

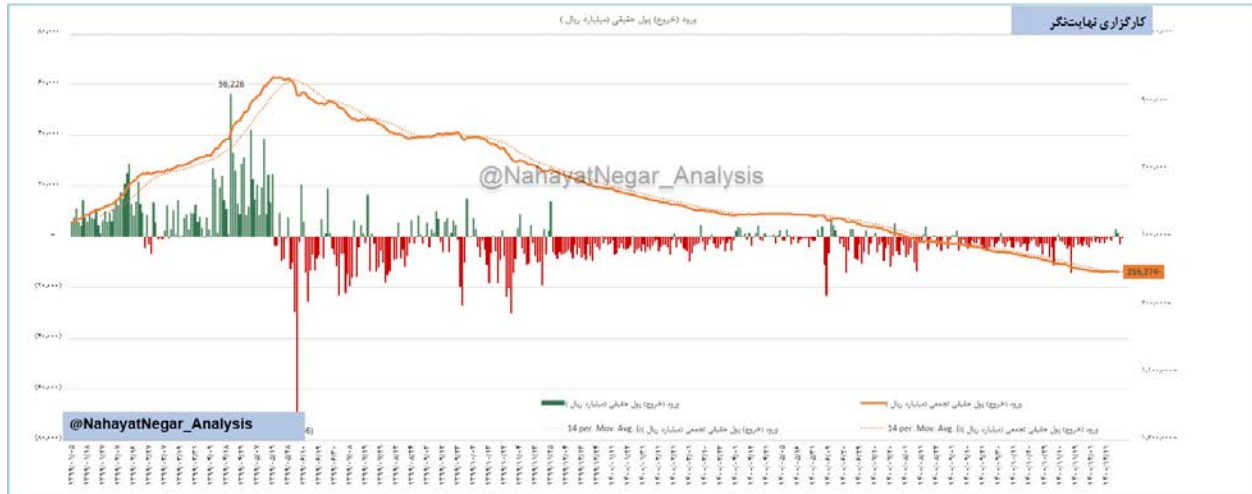
# خروج ۴۱ میلیارد تومانی پول حقیقی روز جاری از # صندوق های\_ قابل\_ معامله

در نمودار فوق روند ورود و خروج پول حقیقی به صندوق های قابل معامله نشان داده شده است.

# خروج\_ پول\_ حقیقی از صندوق های در آمد # ثابت

# گزارش\_ روز

nahayatnegar\_analysis@



در نمودار فوق، ورود و خروج پول حقیقی از ابتدای سال ۹۹ تا ۱۸ اسفند ماه سال جاری به همراه روند تجمعی و میانگین متحرک ۱۴ روز آن (نمودار خطی) نشان داده شده است.

\*\*\*مهم

نمودار فوق نگاهی ساده به روند ورود و خروج پول حقیقی از ابتدای سال ۱۳۹۹ می باشد.

⚠ باید دقت شود، برای مقدار تجمعی (نمودار خطی)، ابتدای سال ۱۳۹۹ مینا محاسبه قرار گرفته است.

بیشینه مقدار #ورود پول حقیقی از ابتدای سال ۹۹ تا تاریخ ۱۹ مرداد به مقدار ۱۰۸ هزار میلیارد تومان بوده است .

#خروج حدود ۱۴۳ هزار میلیارد تومانی #پول حقیقی از مرداد ماه ۱۳۹۹ تا کنون! (در یک نگاه ساده، این به این معنا و مفهوم است که تمام پول حقیقی که در سال ۹۹ به بازار وارد شده بود، اکنون خارج شده است.)

#نمودار روزانه ورود خروج نقدینگی

#گزارش روز

nahayatnegar\_analysis@

۱۴۰۰ / ۱۸ اسفند

سجاد وحیدی