

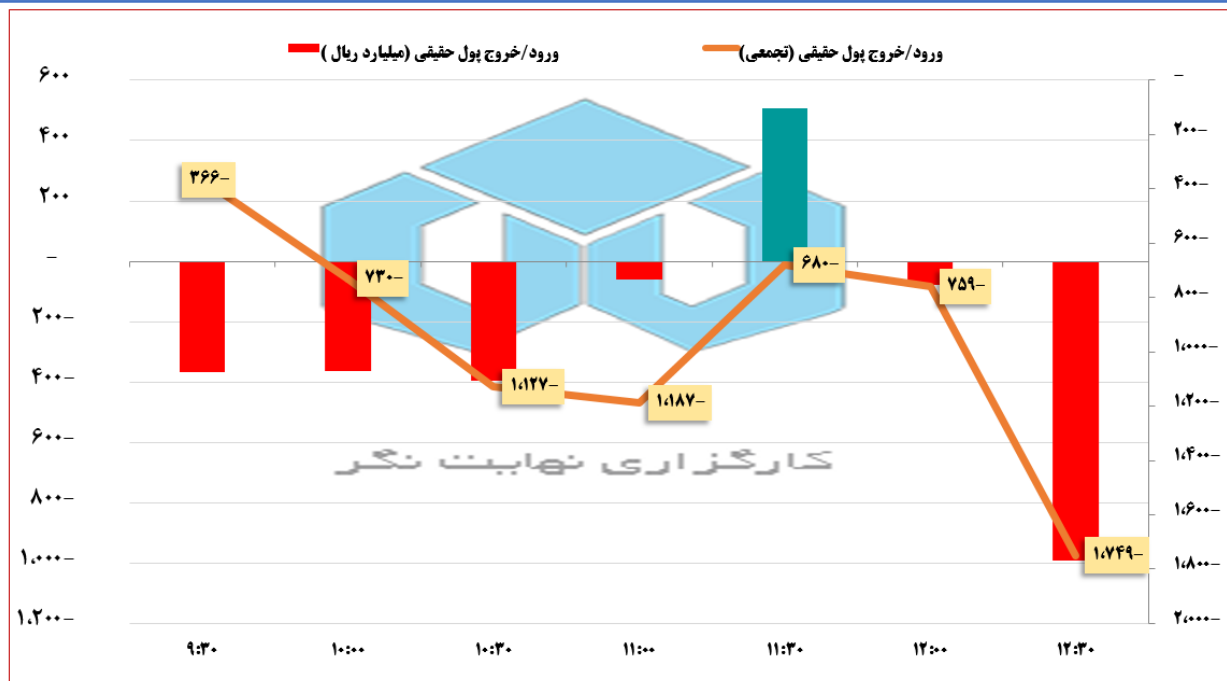
ترکیب ارزش معاملات در تاریخ #6_بهمن

کاهش ۱۴ درصدی در ارزش معاملات خرید در مقایسه با روز گذشته

ارزش معاملات خرید: در حدود ۳.۲ هزار میلیارد تومان (معاملات خرید + حق تقدم + صندوق قابل معامله سهامی)

ارزش کل معاملات: در حدود ۵ هزار میلیارد تومان

ارزش معاملات اوراق بدهی: در حدود ۳۵۶ میلیارد تومان



#خروج_پول_حقیقی

#خروج_پول_حقیقی : در حدود 175 میلیارد تومان

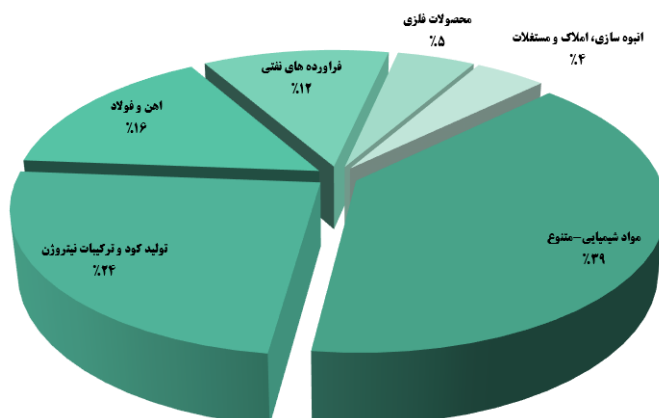
#خروج_پول_حقیقی در روز گذشته : در حدود 1.121 میلیارد تومان

#روند_خروج_پول

nahayatnegar_analysis@



ورود پول حقیقی



@NahayatNegar_Analysis

کارگزاری نهایت نگر

صنایع دارای #ورود پول حقیقی در تاریخ #6_ بهمن 1400

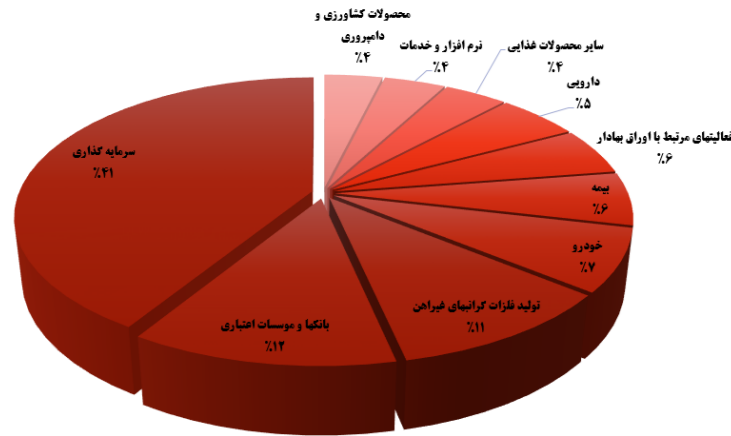
#صنعت با بیشترین #ورود پول حقیقی در روز جاری

#گزارش روز

nahayatnegar_analysis@



خروج پول حقیقی



@NahayatNegar_Analysis

کارگزاری نهایت نگر

صنایع دارای #خروج پول حقیقی در تاریخ #6_ بهمن 1400

#10 صنعت با بیشترین #خروج پول حقیقی در روز جاری

#گزارش روز

nahayatnegar_analysis@



خروج پول (میلیارد ریال)		ورود پول (میلیارد ریال)	
-۱۲۷	خبنیان ۲	۲۰۰	نوری
-۱۲۵	پارسان	۱۴۲	شتران
-۱۱۱	فملی	۱۱۲	شپدیس
-۱۰۷	سمگا	۹۶	فولاد
-۹۵	وگردش	۴۷	وحافظح
-۹۵	شپنا	۳۹	زاگرس
-۷۵	میدکو	۳۷	تجلی
-۵۶	پاس	۲۹	خودرو
-۵۶	اتکای	۲۳	شغدیر
-۵۳	شکبیر	۲۳	خراسان

نمادهای برتر #ورود و #خروج #پول_حقیقی در 6_ بهمن 1400

#برترین_نمادهای_ورود_خروج_پول

#گزارش_روز

nahayatnegar_analysis@



صندوق های سرمایه گذاری قابل معامله			
خروج پول (میلیارد ریال)		ورود پول (میلیارد ریال)	
۱۴۱-	سپر	۲۲۷	اعتماد
۱۰۱-	پالایش	۱۶۰	افران
۲۹-	مانی	۱۴۲	کارا
۲۵-	دارا یکم	۱۳۱	کارین
۱۱-	طلا	۱۲۶	ثبات
۵-	یاقوت	۱۰۴	کیان
۴-	زرین	۹۵	آکورد
۳-	کمان	۹۵	امین یکم
۲-	آسامید	۷۷	همای
۱-	ثروتم	۴۸	سپیدما

در جدول فوق ورود و خروج پول حقیقی در صندوق های سرمایه گذاری قابل معامله نشان داده شده است.

**در طی روز جاری میزان #ورود پول حقیقی به صندوق ها به حدود 173 میلیارد تومان بوده است.

#برترین نمادهای ورود خروج پول صندوقها

#گزارش روز

nahayatnegar_analysis@



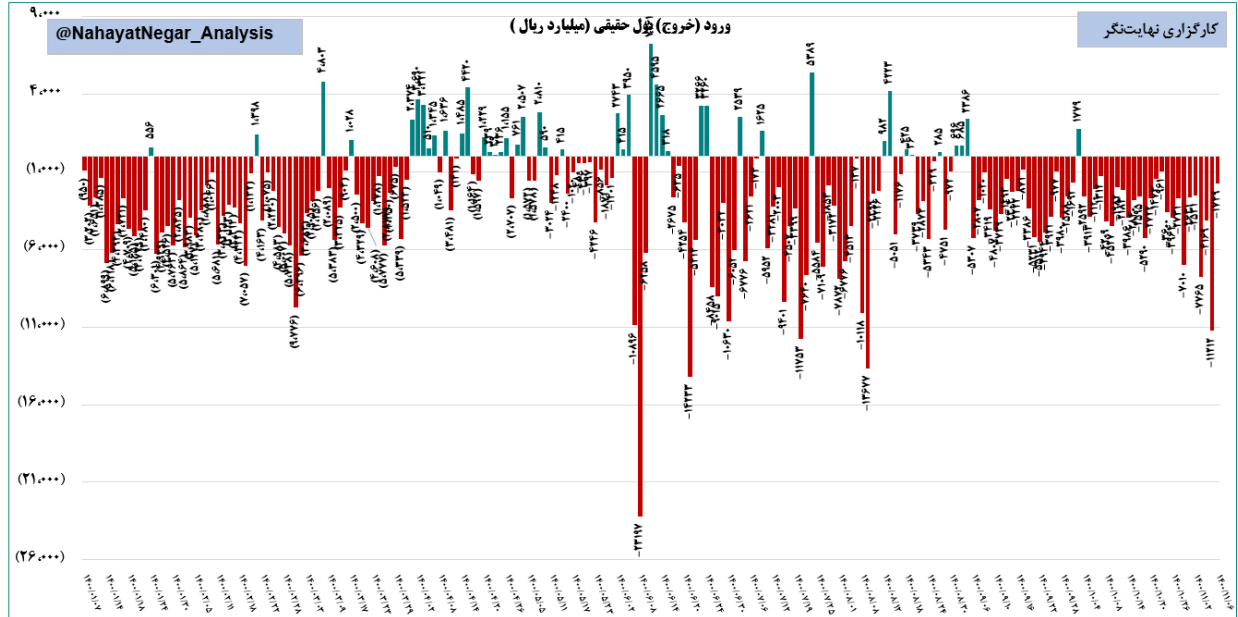
ترکیب ورود پول به صندوق ها در روز جاری	
نوع صندوق	میزان ورود / خروج پول حقیقی (اعداد میلیارد ریال)
درآمد ثابت – ETF	۱,۶۱۸
در سهام – ETF	۱۰۰
مختلط – ETF	۰
سایر – ETF	۱۴
جمع	۱,۷۳۲

ترکیب #ورود و #خروج #پول_حقیقی به صندوق های قابل معامله در روز جاری

#ورود_پول_حقیقی به صندوق های در آمد #ثابت

#گزارش_روز

nahayatnegar_analysis@

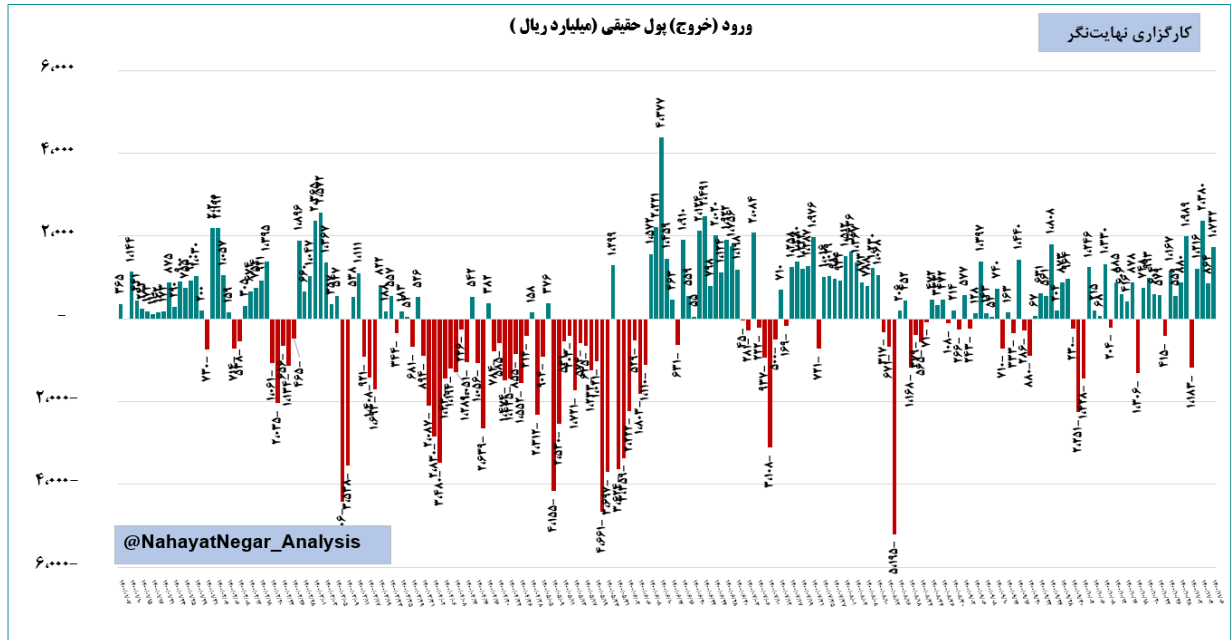


روند # ورود_ خروج_ پول_ حقیقی به # سهام در سال جاری

نمودار فوق روند ورود و خروج پول حقیقی از ابتدای سال جاری را نشان میدهد.

گزارش_ روز

nahayatnegar_analysis@



روند #ورود_خروج_پول_حقیقی به #صندوقهای_قابل_معامله در سال جاری

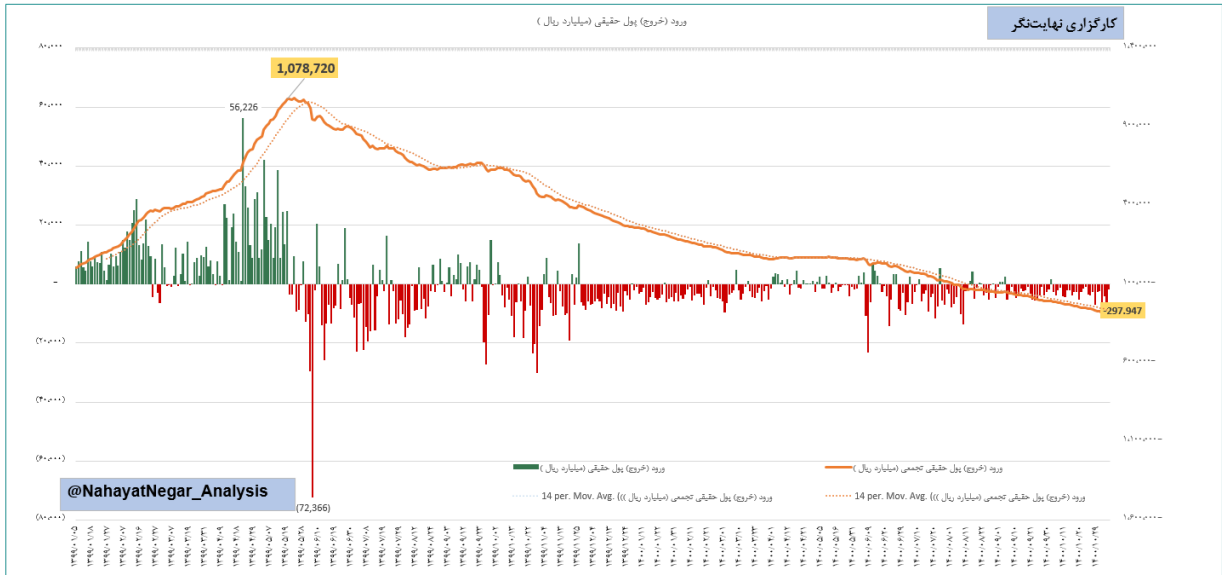
#ورود 173 میلیارد تومانی پول حقیقی به روز جاری به #صندوقهای_قابل_معامله

در نمودار فوق روند ورود و خروج پول حقیقی به صندوق های قابل معامله نشان داده شده است.

#خروج_پول_حقیقی به صندوق های درآمد #ثابت

#گزارش_روز

nahayatnegar_analysis@



در نمودار فوق، ورود و خروج پول حقیقی از ابتدای سال 99 تا 6 بهمن ماه سال جاری به همراه روند تجمعی و میانگین متحرک 14 روز آن (نمودار خطی) نشان داده شده است.

#خروج حدود 137 هزار میلیارد تومانی #پول حقیقی از مرداد ماه 1399 تا کنون!

***مهم

نمودار فوق نگاهی ساده به روند ورود و خروج پول حقیقی از ابتدای سال 1399 می باشد.

⚠ باید دقت شود، برای مقدار تجمعی (نمودار خطی)، ابتدای سال 1399 مبنا محاسبه قرار گرفته است.

به شینه مقدار #ورود پول حقیقی از ابتدای سال 99 تا تاریخ 19 مرداد سال 99 و به مقدار 108 هزار میلیارد تومان بوده که از این مقدار تاکنون بیش از 108 هزار میلیارد تومان خارج است. (در یک نگاه ساده، این به این معنا و مفهوم است که تمام پول حقیقی که در سال 99 به بازار وارد شده بود، اکنون خارج شده است)

#نمودار روزانه ورود خروج نقدینگی

#گزارش روز

nahayatnegar_analysis@

6 / بهمن / 1400

امیر عرفان صباغی